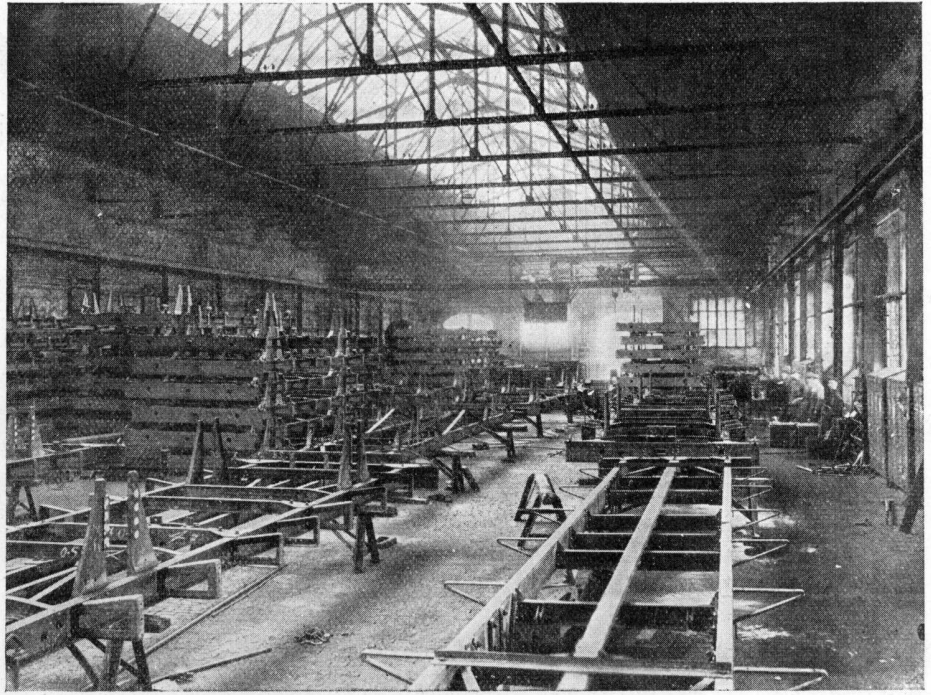
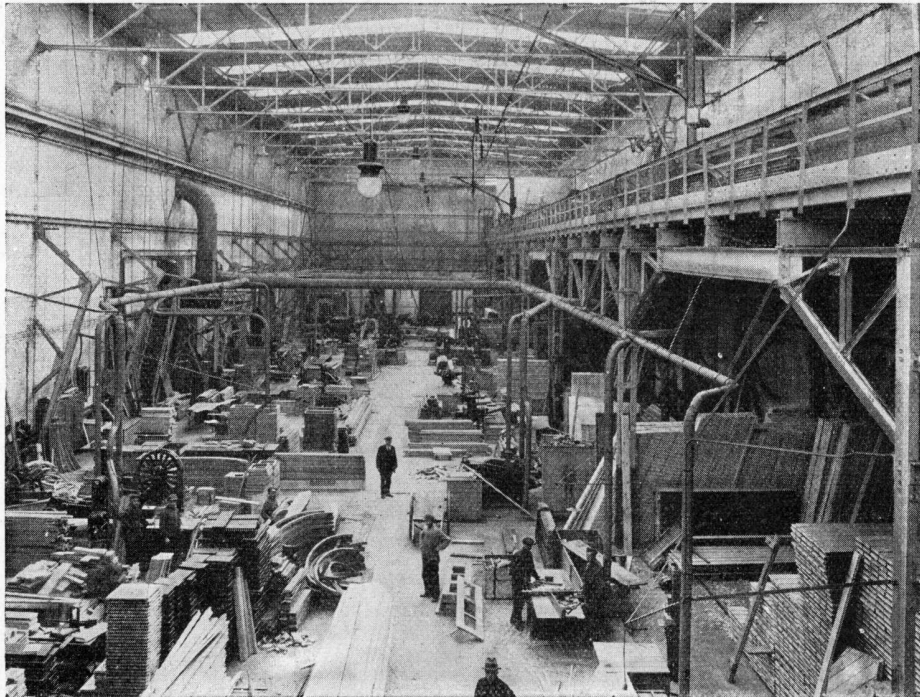


ein Sandstrahlgebläse zum Reinigen von Blechen, ein zweites zum Reinigen von kleinen Schmiede- und Gußteilen und ein drittes zum Reinigen von Profileisen aufgestellt und dauernd in Gang gehalten. Die so gereinigten Materialien werden umgehend von Hilfsarbeitern mit der Farbenspritzpistole grundiert und dann erst zur Montage gebracht. Das gleiche gilt für das Grundieren der verschiedenartigsten Holzteile. Eine mit allen modernen Hilfsmitteln ausgestattete Holzbearbeitung ist direkt auf den Serienbau eingestellt, und das Beschriften und Lackieren fertiger Wagen vollzieht sich in einer mit Warmluftheizung ausgestatteten geräumigen Malerei, so daß die Dortmunder Union auf Grund ihrer Einrichtung wirklich in der Lage ist, Serienbau nicht nur von Güterwagen, sondern überhaupt von Wagen aller Art erfolgreich nach den neuesten Gesichtspunkten der Fabrikation betreiben zu können.



Untergestellbau



Mechanische Holzbearbeitung mit Späneabsaugung